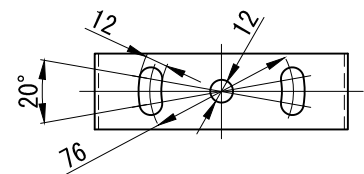


| | | 投影距離 | | | |
|-----|-------|----------|----------|-------|------|
| | | 3000K | 4000K | 5000K | |
| 53° | φ1000 | 1m | 4180 | 5230 | 5960 |
| | φ2000 | 2m | 1050 | 1310 | 1490 |
| | φ3000 | 3m | 470 | 580 | 660 |
| | φ4000 | 4m | 260 | 330 | 370 |
| | | 大きさ (mm) | 明るさ (lx) | | |



※ LEDの寿命は、周囲温度30℃で使用したとき 35,000時間です

※ LEDの特性により、色温度や光量のばらつきがあります

| | | | | | | | | | |
|----|------------|-----------|----|-------|------|----|-------------------------|----|---------------------------|
| 光源 | 3000K白色LED | | | | | 品名 | 屋外用 ゴボスポットライト ワイド | 型番 | ■3000K シルバー PJLW-53W (S) |
| | 4000K白色LED | | | | | | | | ■3000K 白色 クロ PJLW-53W (B) |
| 尺度 | 1/4 | 単位 | mm | 電圧 | 100V | 電力 | 入力 56W・LED 48W | 備考 | ■4000K シルバー PJLW-54W (S) |
| | 作成 | 2017.10.6 | 重量 | 3.5kg | 色種 | | | | シルバー (S)・クロ (B) |
| | | | | | | | | | ■5000K シルバー PJLW-55W (S) |
| | | | | | | | | | ■5000K 白色 クロ PJLW-55W (B) |
| | | | | | | | | | Beamax® |